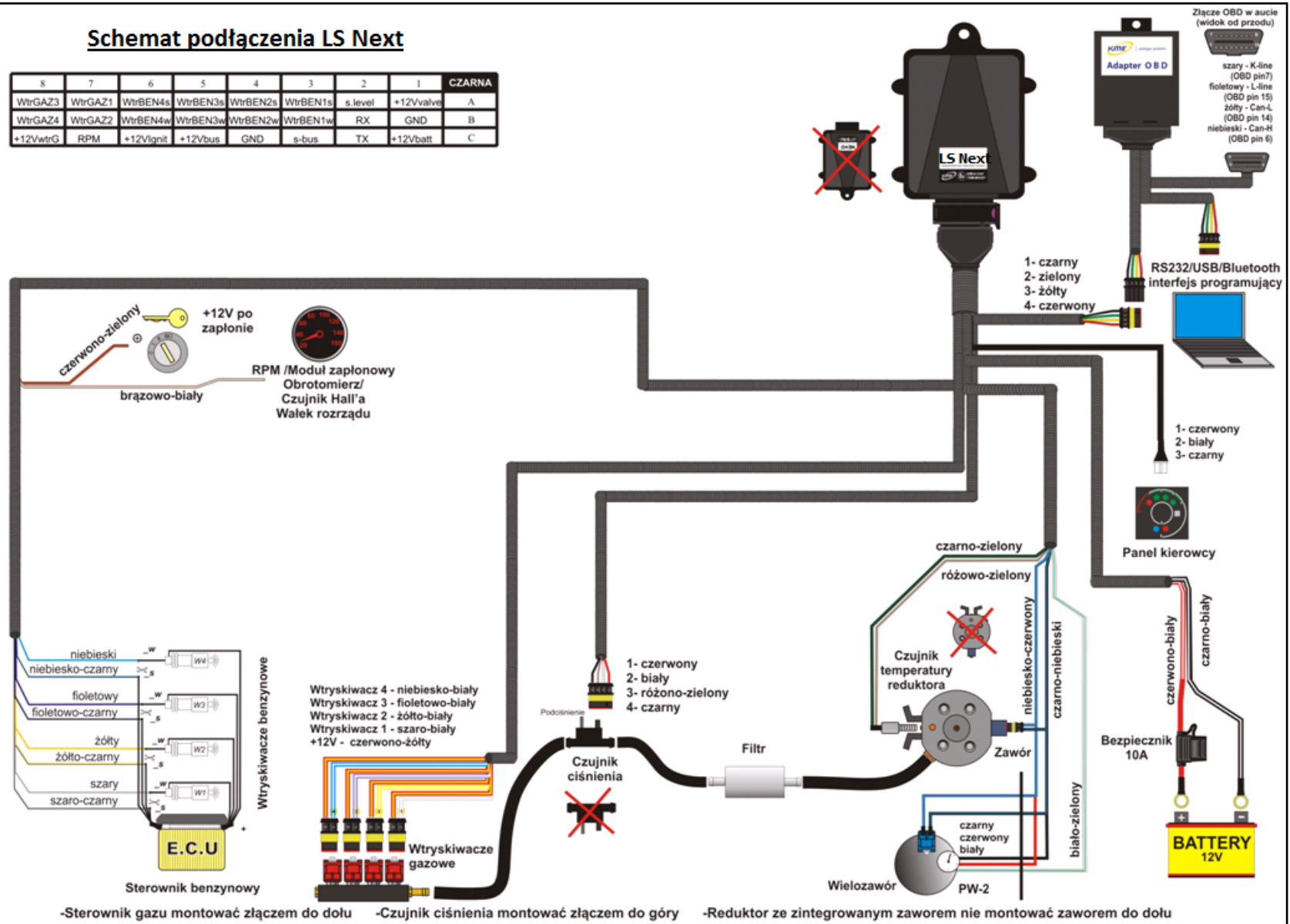


Schemat podłączenia LS Next

8	7	6	5	4	3	2	1	CZARNA
WtrGAZ3	WtrGAZ1	WtrBEN4s	WtrBEN3s	WtrBEN2s	WtrBEN1s	s.level	+12Vvalve	A
WtrGAZ4	WtrGAZ2	WtrBEN4w	WtrBEN3w	WtrBEN2w	WtrBEN1w	RX	GND	B
+12VwtrG	RPM	+12Vignit	+12Vbus	GND	s-bus	TX	+12Vbatt	C



Schemat podłączenia LS Next wersja PLUS

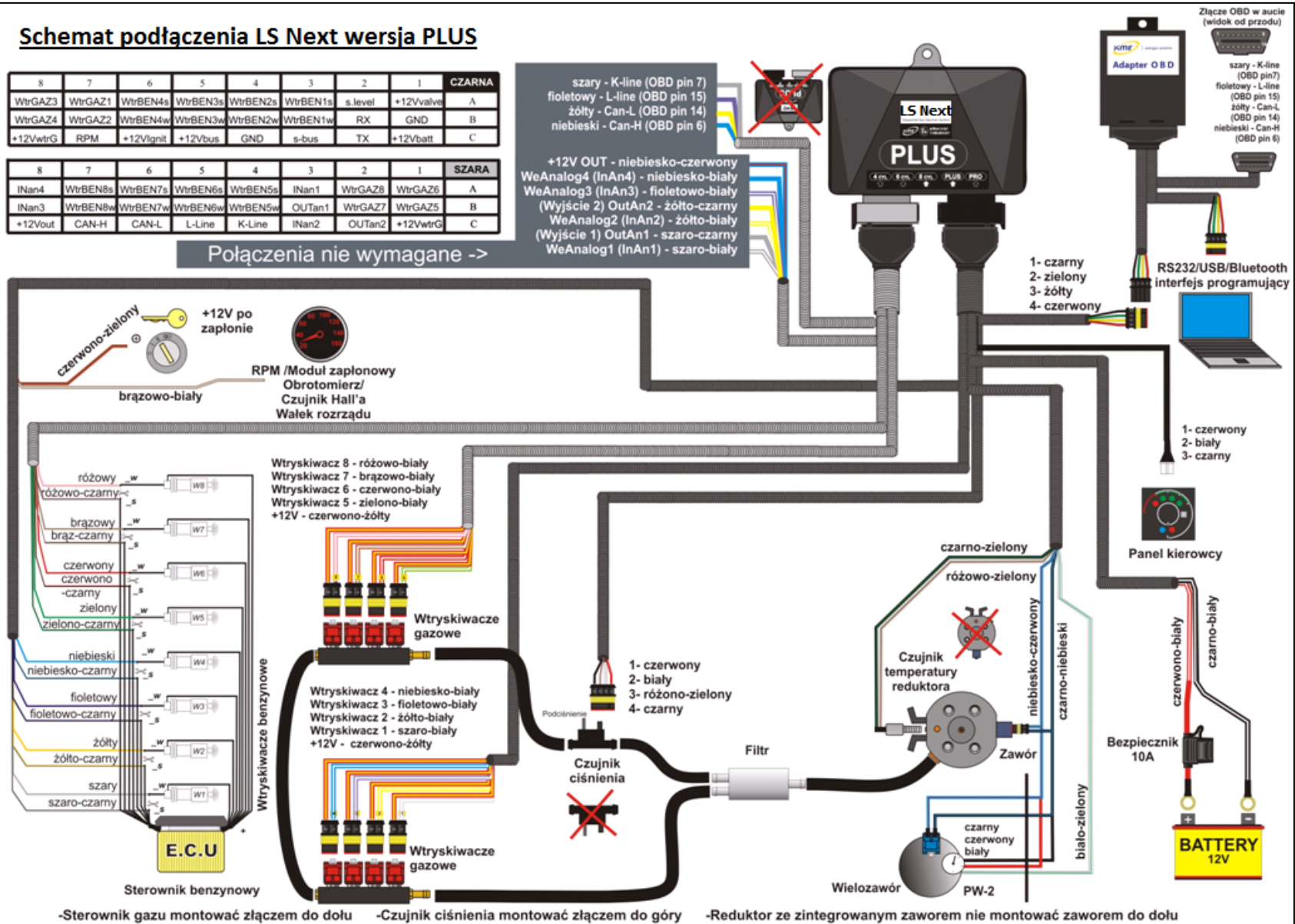
8	7	6	5	4	3	2	1	CZARNA
WtrGAZ3	WtrGAZ1	WtrBEN4s	WtrBEN3s	WtrBEN2s	WtrBEN1s	s.level	+12Vvalve	A
WtrGAZ4	WtrGAZ2	WtrBEN4w	WtrBEN3w	WtrBEN2w	WtrBEN1w	RX	GND	B
+12VwtrG	RPM	+12Vlgnit	+12Vbus	GND	s-bus	TX	+12Vbatt	C

8	7	6	5	4	3	2	1	SZARA
INan4	WtrBEN8s	WtrBEN7s	WtrBEN6s	WtrBEN5s	INan1	WtrGAZ8	WtrGAZ6	A
INan3	WtrBEN8w	WtrBEN7w	WtrBEN6w	WtrBEN5w	OUTan1	WtrGAZ7	WtrGAZ5	B
+12Vout	CAN-H	CAN-L	L-Line	K-Line	INan2	OUTan2	+12VwtrG	C

Połączenia nie wymagane ->

szary - K-line (OBD pin 7)
fioletowy - L-line (OBD pin 15)
żółty - Can-L (OBD pin 14)
niebieski - Can-H (OBD pin 6)

+12V OUT - niebiesko-czerwony
WeAnalog4 (InAn4) - niebiesko-biały
WeAnalog3 (InAn3) - fioletowo-biały
(Wyjście 2) OutAn2 - żółto-czarny
WeAnalog2 (InAn2) - żółto-biały
(Wyjście 1) OutAn1 - szaro-czarny
WeAnalog1 (InAn1) - szaro-biały



8	7	6	5	4	3	2	1	CZARNA
WtrGAZ3	WtrGAZ1	WtrBEN4s	WtrBEN3s	WtrBEN2s	WtrBEN1s	s_level	+12Vvalve	A
WtrGAZ4	WtrGAZ2	WtrBEN4w	WtrBEN3w	WtrBEN2w	WtrBEN1w	RX	GND	B
+12VWtrG	RPM	+12VIgnit	+12Vbus	GND	s-bus	TX	+12Vbatt	C

szary - K-line (OBD pin 7)
fioletowy - L-line (OBD pin 15)
LUB
żółty - Can-L (OBD pin 14)
niebieski - Can-H (OBD pin 6)

+12V OUT - niebiesko-czerwony
WeAnalog4 (InAn4) - niebiesko-biały
WeAnalog3 (InAn3) - fioletowo-biały
(Wyjście 2) OutAn2 - żółto-czarny
WeAnalog2 (InAn2) - żółto-biały
(Wyjście 1) OutAn1 - szaro-czarny
WeAnalog1 (InAn1) - szaro-biały

UWAGA!!!
W samochodach z klapką na złączu OBD, usunąć klapkę przed podłączeniem przewodów modułu OBD

Połączenia nie wymagane ->

